

Les Nouvelles de SAINTE MARGUERITE N° 1 1^{er} Semestre 2018



CIQ SAINTE MARGUERITE VILLAGE

Mail : ciqsaintemargueritevillage@gmail.com

Site : <http://ciqstemarguerite.esy.es/>

MOT DU PRESIDENT

Après cette première année, je tenais à remercier les membres du bureau pour leur précieuse collaboration, les commerçants et adhérents pour leur soutien ainsi que l'équipe du théâtre de l'Atelier des Arts pour leur présence à nos côtés.

Nous adressons nos remerciements chaleureux à notre Maire, Monsieur Lionel ROYER -PERREAUT et les élus du Conseil Municipal pour leur écoute et leurs interventions.

Cette année a été ponctuée d'événements qui ont animé notre quartier, tel le bal du 14 juillet qui s'est déroulé sur la place de l'église avec grand succès et sera reconduit en 2018.

En fin d'année, le Père Noël accompagné de Olaf, sont allés à la rencontre des enfants pour leur plus grande joie, à travers une marche joyeuse qui s'est terminée sur la place de l'église où nous attendaient un bon goûter et diverses friandises. Un magnifique spectacle de chants Corses a clôturé cette belle soirée. Je forme le vœu que tous ensemble nous unissions nos efforts pour faire renaître l'esprit et la vie de quartier, tisser le lien social, renouer avec l'échange et la convivialité entre tous les habitants.

Richard PRUDHON

Qu'est-ce qu'un CIQ ?

C'est une association (loi 1901) à but non lucratif, servant d'interlocuteur entre les habitants d'un quartier et les élus locaux et « qui a pour but la défense et la promotion du quartier et de ses habitants, et plus spécifiquement la défense du cadre de vie et des intérêts généraux des habitants du quartier, la défense et le maintien des sites et de la qualité de la vie, le respect d'un urbanisme à visage humain, la représentation et la défense des intérêts patrimoniaux ou moraux de ses habitants, et par tous moyens légaux, y compris judiciaires. »

Leur champ d'activité concerne, non pas la défense d'intérêts particuliers, mais les questions d'intérêt général : voirie, circulation, propreté, voisinage, etc. Comme toute association relevant de la loi de 1901, un CIQ comprend des membres qui se réunissent une fois par an en assemblée générale (AG), un conseil d'administration (CA) dont les membres sont élus et un bureau. Ses ressources proviennent des cotisations de ses membres et, éventuellement de dons. Le CA se réunit une fois par mois.

MEETING INTERNATIONAL D'ATHLÉTISME DE
MARSEILLE
SAMEDI 16 JUIN 2018

À PARTIR DE
19H00
STADE DELORT

INFOS ET
BILLETTERIE
sur
meeting-marseille.com

meeting-marseille.com

[f](https://www.facebook.com/MarsMeeting) [t](https://twitter.com/MarsMeeting) [i](https://www.instagram.com/MarsMeeting)
@MarsMeeting

Les Mercredis de L'ORT Marseille

4 dates pour découvrir et s'inscrire

16, 30 Mai et 6, 13 Juin 2018



ICI, LE DÉPARTEMENT
INVESTIT POUR
UN COLLÈGE
100% NUMÉRIQUE

QUAND LE DÉPARTEMENT S'ENGAGE, C'EST LA PROVENCE QUI GAGNE

Nous sommes fiers de la réussite de nos élèves !

BTS (BAC +2)

- OPTICIEN LUNETIER
- NEGOCIATION ET DIGITALISATION DE LA RELATION CLIENT
- PROFESSIONS IMMOBILIERES

LYCEE GENERAL

- BAC S Scientifique
- BAC ES Economique et Social

COLLEGE

- De la 6^{ème} à la 3^{ème}

LYCEE TECHNOLOGIQUE

- BAC STMG Gestion et Finance
- BAC STMG Ressources Humaines et Communication

LYCEE PRO

- BAC PRO Gestion Administration
- BAC PRO Commerce
- 3^{ème} Prépa-Pro

Collège Lycée ORT Léon Bramson

www.marseille.ort.asso.fr

9, rue des Forges 13010 Marseille

Tél : 04 91 29 61 33 - Fax : 04 91 29 61 35

Courriel : marseille@ort.asso.fr



Les Actions 2017.

- Poses de bornes Allibert devant l'IPC.
- Passages piétons repeints.
- Poses de grilles devant les bouches d'égout.
- Poses de papiers bd Gillibert et place de l'église.
- Bal du 14 juillet sur la place de l'église.
- Le père Noël avec visites de deux écoles et, le soir, concert dans l'église.
- Entrevue avec Mme Parel au sujet du PLUI.
- Requalification du bd Ste Marguerite.
- Création du site internet du CIQ : <http://ciqstemarguerite.esy.es/>
Par notre secrétaire Monsieur Michel Mathieu.
- Dépôt de gerbes pour les cérémonies du 8 mai et du 11 novembre.

Agenda

Réunions du CIQ à 18 h à l'Atelier des Arts,
133 bd Ste Marguerite :

- Vendredi 25 mai
- Jeudi 28 juin
- Jeudi 27 septembre
- Jeudi 25 octobre
- Jeudi 29 novembre



MIDORI
CLUB D'ARTS MARTIAUX
à Sainte Marguerite depuis 1976

Le club MIDORI vous accueille dans son dojo rénové, situé à proximité du Collège Pasteur, des écoles Ste Marguerite et St Tronc.

De 4 à 90 ans vous pouvez pratiquer le **JUDO**, le **KUNG FU**, l'**AIKIDO**, le **TAI CHI CHUAN** ou le **CARDIOTRAINING** dans une ambiance conviviale et sous les directives d'enseignants d'expérience et tous diplômés.

82 boulevard Paul Claudel 13009 Marseille
clubmidori@free.fr
www.clubmidori-marseille.clubeo.com



MAQUILLAGE PERMANENT ? POURQUOI PAS MOI ?

Un maquillage naturel et durable, qui ne coule pas et reste parfait du matin au soir

Sourcils – Lèvres – Eye-liner – Aréoles mammaires – Cuir chevelu

Venez vous faire pigmenter par nos stagiaires dermographes
à tout petit prix !

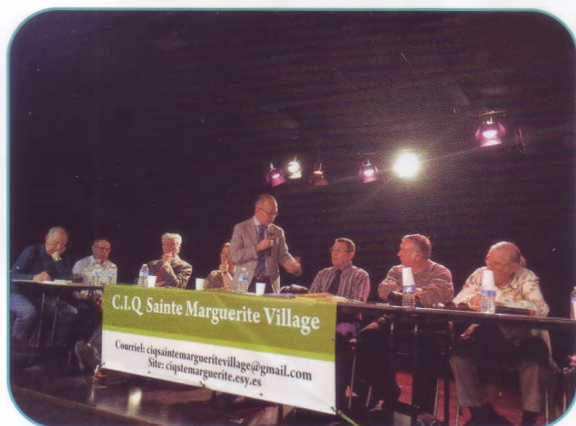
Prenez votre rendez-vous : **04.91.53.13.24**

Centre de dermopigmentation Biotic Phoccea - 16/18 bd Michelet - 13008 Marseille – biotic.fr



LES NOUVELLES

Suite à notre Assemblée Générale du samedi 7 avril 2018, voici quelques informations :



Fusion avec le CIQ Jean Bouin

Le CIQ Jean Bouin et notre CIQ, lors de leur AG, ont voté à l'unanimité la fusion de ces deux CIQ.

Les problèmes que rencontre ce CIQ sont les mêmes que les nôtres (stationnement, propreté, etc.), mais avec en plus les contraintes résultant de la proximité du stade Vélodrome, lors des manifestations et aussi les problèmes occasionnés par la station d'épuration.

On profitera de cette fusion pour étendre le périmètre et récupérer des zones blanches (englober le parc Dromel, qui est en sommeil, permettrait de coller au CIQ voisin de la Pauline).



Le Boulevard Urbain Sud (BUS)

Les travaux ont commencé côté St Loup. Le premier tronçon St Loup/Cabot sera terminé fin 2019/début 2020. Jusqu'au lycée Jean Perrin, il sera en trémie semi-souterraine, puis en surface. D'abord en 2 fois 2 voies, il passera en 2 fois 1 voie à partir de Paul Claudel. Au Val Regny, la voie sera faite courant 2019, donc avant les habitations.

Le Plan Local d'Urbanisation Intercommunal (PLUI)

Le PLUI doit réduire la densification. Il sera voté en 2019 et appliqué en 2020. Il faudra aller individuellement en mairie pour faire part de nos suggestions lors de l'enquête publique, fin 2018/début 2019. Il faut rester vigilant car de nombreux projets vont, ou pourraient, voir le jour.



ZAC Régnny

Le concours d'architecte a été remporté par Nicolas Michelin. Ce seront des bâtiments au maximum R+5. Deux groupes scolaires sont prévus, dont l'un sera livré en 2020, l'autre plus tard. Le parc, de plus de 2 ha, conservera la perspective sur Notre-Dame de la Garde.

12ème Meeting International d'Athlétisme de Marseille Performances et grand spectacle sportif au cœur de la cité phocéenne

Au cœur de votre quartier, la SCO Ste Marguerite vous donne rendez-vous **à partir de 19h le samedi 16 juin 2018** pour vivre au rythme du **12ème Meeting d'Athlétisme de Marseille** organisé sur le Stade Delort situé entre l'Orange Vélodrome et le Palais des Sports.

Compétition mondiale au succès grandissant, reconnue par les plus grandes instances sportives de l'athlétisme national et européen, le Meeting International de Marseille accueillera cette année encore pas moins de **120 athlètes engagés**, issus de **29 pays différents** et en provenance de 4 continents qui prendront part aux **12 épreuves** au programme de cette soirée phocéenne.

Champions de France ou bien d'Europe, médaillés et finalistes olympiques et mondiaux, qu'ils soient sprinteurs, lanceurs, sauteurs ou demi-fondeurs, tous les athlètes vous attendent pour un spectacle unique qui émerveillera petits et grands.

Programmation, informations et billetterie en ligne sur www.meeting-marseille.com

Entrée à partir de 2€

Qu'est-ce que le PLUI ?

l'urbanisme au niveau communal. Il est en vigueur depuis 2013, et il va être remplacé par le plan local d'urbanisme intercommunal (PLUi) en 2020.

Le PLUI définit le projet global d'urbanisme et d'aménagement d'une intercommunalité et fixe les règles générales d'utilisation du sol. Il harmonise les projets pour assurer la cohérence du territoire, en diminuant le nombre de zones : on passe de 450 zones à une centaine. Il réduit la densification. Il s'inscrit dans une perspective de développement durable.

Fin 2018 / début 2019, sera lancée l'enquête publique. Il sera voté en 2019 et appliqué en 2020. Vu l'attrait qu'à le IXe auprès des promoteurs, il est important que tous les habitants se mobilisent. Il faudra aller individuellement en mairie pour faire part de nos avis, remarques et suggestions lors de l'enquête publique.

Pour notre CIQ

Les différentes zones reposent sur l'emprise au sol maximale, la hauteur maximale de façade,

Le plan local d'urbanisme (PLU) est le principal document de planification de



l'implantation par rapport aux voies et l'implantation par rapport aux limites séparatives. Pour simplifier, on ne signalera que la hauteur maximale de la façade. Entre le boulevard Barthélémy et Vert Parc, la zone était en UR2 (hauteur maxi de 12 m) et elle passe en petits collectifs (hauteur maxi 10-13 m). Le CIQ a demandé qu'elle soit placée en zone pavillonnaire dense (7 m).

Entre les boulevards Aguillon et Roux, la zone était en UBt1 (hauteur maxi de 12 à 19 m) et elle passe en villageois aéré (hauteur maxi 7 à 16 m). Le CIQ a demandé qu'elle soit placée en zone pavillonnaire dense (7 m).

La zone autour de l'église et autour du bd Ste Marguerite était en UBp (10,5 m) et elle passe en

villageois aligné (10 m).

Le lotissement Barry était en UR1 (7,5 m) et il passe en pavillonnaire dense (7 m).

Le lotissement Leï Roure était en UR2 (12 m) et il passe en pavillonnaire dense (7 m). Le CIQ a fait remarquer que la partie du lotissement à gauche du bd, après l'IPC, n'était pas incluse dans cette zone et qu'il fallait donc corriger cette erreur.

La partie bd Pagès, le bout de Paul Claudel était en UBt1 (hauteur maxi de 12 à 19 m) et elle passe en villageois aéré (hauteur maxi 7 à 16 m).

Maître Artisan
Art Contemporain
Ebénisterie Thierry Delfino

Ebénisterie Thierry Delfino 87 boulevard Aguillon - 13009 Marseille
Tél. 06 16 19 79 28 > www.ebenisteriedelfino.fr > ebenisted@yahoo.fr

LE CHIEN QUI MOUSSE
57 bd Gillibert
13009 MARSEILLE

Toilettage chiens et chats TOUTES RACES
depuis 1995

Sur rendez-vous du lundi au vendredi au :
06 23 06 54 87

Accessoires, produits de soin, carte de fidélité

: Toilettage le chien qui mousse Marseille

HISTORIQUE

Pourquoi le nom de Sainte Marguerite ?

Le nom de Marguerite n'a rien à voir avec la sainte. Il viendrait de l'amalgame de trois mots « Maris guadam itinérus », c'est-à-dire « le gué du chemin de la mer ». Le Prado actuel était un immense marécage et la seule voie vers le rivage de Bonneveine passait par le Rouet (qui vient de rota, la route) et Sainte-Marguerite. Ce chemin de direction nord-sud s'infléchissait dans le sens Est-Ouest à la hauteur de Mazargues, là où finissait la région des marécages.

Ce gué sur l'Huveaune se trouvait au niveau du pont de Dromel. Ce pont, plusieurs fois endommagé par les crues, avait déjà fait l'objet d'une réparation en 1329. Il fut définitivement remplacé par un viaduc à deux arches en 1839. Sous ces deux arches coulent le Jarret et l'Huveaune qui se rejoignent donc ici.

Une autre origine possible viendrait du nom de l'ancienne église Sainte-Marie-de-Margarita, donnée aux moines de Saint-Victor en 1072. Ses dimensions et son harmonie la faisait comparer à un bijou (en latin, perle se dit margarita). Mais le nom de "Marguerite" est antérieur à l'église, c'est d'ailleurs pour cela qu'elle s'appelait Sainte-Marie-de-Margarita. Peut-être que ce coin était si agréable qu'on le comparait à une perle ? L'église prit le nom du quartier vers le début XIIe siècle. L'église actuelle fut construite en 1850 et 1851, consacrée le 15 octobre 1855 par Monseigneur de Mazenod, sous le titre de la Bienheureuse Vierge Marie Immaculée avec Sainte Marguerite pour patronne.



Témoignage d'une habitante

L'évocation de Sainte-Marguerite (9e) par Hélène Chassat-Carré, ex-secrétaire de direction à EDF, dont le destin et celui de sa famille sont étroitement liés à la vie du quartier.

Le cadre

"Au début du siècle dernier, le boulevard de Sainte-Marguerite avait pour nom chemin de Cassis. Mon quartier était en fait une immense campagne où se dressaient des maisonnettes. Le boulevard Gillibert s'appelait d'ailleurs la campagne Hesse où l'on trouvait un moulin, entouré de mûriers et de pins. A Ste-Marguerite, on était bercé par le chant des crapauds. Il y avait un lac où le pharmacien venait prélever des sangsues pour les saignées sur les patients. Mais il y avait surtout un grand orphelinat à Dromel, à la place du palais des sports.

Il était tenu par les sœurs Saint-Vincent de Paul.

On venait y chercher du lait car il y avait beaucoup

de vaches. Quant aux transports, Sainte-Marguerite était desservie par le tramway, la ligne Préfecture-Redon. Je me souviens que, juste devant chez moi, le tram déraillait parfois et les usagers descendaient pour le remettre en place. C'était folklorique. Il y avait un chauffeur qui s'arrêtait régulièrement devant l'appartement d'une de mes voisines pour aller chercher des figues."

Tombe à Clic

INFORMATIQUE A DOMICILE

COURS & DEPANNAGE

Débutant & Senior

Réduction d'impôt de 50% des sommes versées
CESU acceptés

SI
services à
la personne

06 67 22 75 69

tombeaclic@hotmail.fr

Les gens

Il y avait essentiellement des commerçants. Un des plus connus était "Amprimo", marchand de grains. Je me souviens du boucher "Barberoux", du boulanger aussi. Devant chez lui, à la sortie de la messe le dimanche, on découvrait une queue de 50 m. A ce sujet, on montait régulièrement à la chapelle Saint-Joseph, sur la colline. C'était une espèce de pèlerinage, comme on peut en faire à la Bonne Mère. "Cauvin" était le seul horticulteur du quartier. Et il était impossible qu'on commémore les morts à la Toussaint sans se procurer des chrysanthèmes chez lui. Enfin, tout le monde connaissait le "Temple de la bicyclette" où Etienne Rey vendait et réparait les vélos. Le Tour de France passait régulièrement sur le boulevard de Sainte-Marguerite. Je revois encore Bartali devant chez moi."

Les loisirs

"Pas besoin d'aller au centre-ville pour s'amuser, il y avait deux cinémas, l'Alhambra et le Bijou. Une fois par an, la kermesse proposait d'innombrables jeux. Mais, on s'amusait surtout dans les patronages, celui des garçons et des filles. C'était l'équivalent des clubs d'aujourd'hui. La fanfare était une vraie attraction. Les musiciens étaient vêtus de blanc. - chemise, pantalon et béret- et, ils défilaient tous les dimanches."

Ce que je regrette de cette époque

"Le calme, la verdure et, évidemment, la convivialité. On passait beaucoup de temps, sur le trottoir, à discuter. Je regrette aussi toutes les belles propriétés du Cabot qui ont malheureusement disparu. Elles ont été livrées aux promoteurs."

Ce que j'aime aujourd'hui

"Quelque part, Sainte-Marguerite reste un village et c'est très appréciable. J'ai encore l'impression d'être à la campagne. Dans le détail, j'aime beaucoup le parc de Maison Blanche où se trouve la mairie de secteur. Il est bien entretenu, avec des arbres centenaires. C'est une vraie réussite."



Le CLUB MIDORI :
Journées PORTES OUVERTES
L'ensemble des enseignants du
Club MIDORI

vous attendent nombreux le

samedi 23 juin 2018

et le samedi 18 septembre de 9 h à 12 h 30.

Vous pourrez assister à des démonstrations
et participer à des initiations.

82 boulevard Paul Claudel 13009 Marseille



Résidence REGAIN

16 Boulevard des Trinitaires - 13009 Marseille
Tél : 04.91.75.88.88 - Fax : 04 91 75 88 56

Située dans un magnifique parc ombragé, la résidence REGAIN a pour mission d'accueillir des personnes âgées de 60 ans et plus. Ses jardins partagés offrent aux résidents la possibilité de renouer avec les plaisirs du jardinage tout en développant des liens sociaux de proximité. Il se fonde ainsi sur des valeurs de solidarité, de convivialité, de lien et de partage entre les générations et les cultures.



**Votre minceur
saine & durable !**

Envie de retrouver votre
minceur, bien-être et santé ?

Rendez-vous sans attendre chez
dietplus Marseille Prado pour
votre bilan nutritionnel offert !

Le suivi personnalisé de votre
coach ainsi que nos produits
spécifiques et exclusifs vous
mèneront jusqu'à la réussite.

dietplus Marseille Prado
07 88 93 87 97
marseille8@dietplus.fr

90 avenue du Prado
13008 Marseille

dietplus.fr

UNE AGENCE PROCHE DE VOUS



À 2 PAS DE
CHEZ VOUS...
L'AGENCE
SOCIÉTÉ GÉNÉRALE

**MARSEILLE STE
MARGUERITE**

Notre agence Société Générale est tout près de chez vous...

Et je serais très heureuse de vous y accueillir !

Ce sera pour vous l'occasion de découvrir ce qui fait notre différence : une banque vraiment **proche de vous, toujours prête à vous conseiller** et surtout **très réactive** pour satisfaire vos attentes.

Alors, à très bientôt !

Nous serons, mon équipe et moi-même, très heureuses de vous rencontrer.

Elisabeth MONTAGGIONI
Directrice d'Agence Marseille Sainte Marguerite

▶ NOTRE ADRESSE

36 BD STE MARGUERITE
13009 - MARSEILLE
Tel. : 04 91 75 44 40

▶ NOS HORAIRES

Mardi :
8H25 - 12H15 > 14H25 - 17H15
Mercredi, Jeudi, Vendredi :
8H25 - 12H15 > 13H25 - 17H15
Samedi :
8H25 - 12H20



Banque & Assurances

Société Générale, DEC Marseille - 62, La Canebière 13001 Marseille - BDDF/CLJDF/COM - Tour Granite - 75886 Paris Cedex 18 S.A. au capital de 1 009 897 173 75 Eur - 552 120 222 R.C.S. Paris - Siège social - 29, Bd Haussmann - 75009 Paris - SG - 05/2018 - Crédit Photo : Getty Images

Résidence retraite médicalisée

À **Marseille 9^e**
Résidence Beau Site

Quartiers Le Cabot, La Panouse, Ste-Marguerite

- Une équipe soignante pluridisciplinaire pour un accompagnement adapté et personnalisé
- Des prestations d'hôtellerie et de restauration de qualité
- Des animations et activités thérapeutiques variées
- Des séjours permanents ou courts séjours
- Un accueil de jour



N'hésitez pas à nous contacter au
04 91 26 98 60

Domus 
www.domusvi.com

Vous souhaitez entrer en contact avec votre CIQ ?

N'hésitez-plus.

Utilisez notre adresse courriel que voici :
ciqsaintemargueritevillage@gmail.com

ou notre adresse postale :

CIQ Sainte Marguerite Village - 9 avenue des Bleuets 13009 Marseille

Pour exprimer vos idées, vos besoins, poser des questions.

Envoyer des photos anciennes du quartier etc.

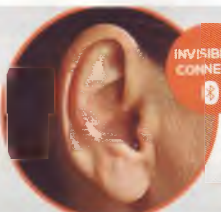
Sans oublier d'indiquer vos noms, adresse, courriel et téléphone pour qu'on puisse vous répondre

 **L'audition**
Correction auditive

NOS ETABLISSEMENTS
84 Boulevard de Saint-Loup
13010 MARSEILLE
04 91 88 11 10

40 Boulevard de Sainte-Marguerite
13009 MARSEILLE
04 91 41 47 10

**Bilan
Auditif
GRATUIT**



INVISIBLE &
CONNECTÉ

+ CHARGEUR
OFFERT !
Toutes marques

229€

J'EN PROFITE

JUSQU'AU 31/05



Nos fournisseurs



Siemens



Phonak



Starkey

www.audition-marseille.com